



SCHAFFRATH

UNIQUE SINCE 1923



COLORTAIRE

DIAMONDS GO BOHÈME

*Colortaire ist einzigartig  
im Look: Ein waschechter Solitaire  
liegt sanft gebettet in einer Hülle  
aus kostbarem Gold.*



*Der Zugverschluss mit edel  
geprägtem SCHAFFRATH -  
Einhorn - Signet lässt sich  
absolut sicher fixieren.*

*Das Textilarmband ist allen  
Ansprüchen gewachsen:  
Es ist waschbar, farbecht,  
Lotion - und Schweiß - resistent,  
Salz - und Chlorwasser -  
resistent und auswechselbar.*

CT001 / ROSÉGOLD / 0,40CT / BAND: MIDNIGHT MIT 4 BÄNDERN

## COLORTAIRE

### DIAMONDS GO BOHÈME

---

Dass Diamantschmuck völlig anders, lässig, hip und edgy sein kann, beweist die neue Unisex-Linie Colortaire. Colortaire - eine Wortkombination aus »color« und »solitaire« - vereint Glamour, Fashion und Lifestyle mit höchsten SCHAFFRATH-Ansprüchen an Qualität und Design. Glitzernde Solitaire-Diamanten liegen fast schwebend in einem schützenden Bett aus Gelbgold, Rosé- oder Weißgold. Die fein gedrehten Textilarmbänder kommen in allen Farben des Lebens und lassen sich dank der innovativen Schließe easy übers Handgelenk streifen und fixieren. Ob zum Business Outfit, zum Boho-Kleid oder zur Jeans: Colortaire ist immer ein Statement zu jedem Outfit.

*Colortaire ist der lässige Begleiter  
in allen Lebenslagen. Im Sport, in  
der Freizeit und im Business.*





*Collier*



*Ohrstecker*



*Ring*



*Fußkettchen*

KOLLEKTION IM ÜBERBLICK



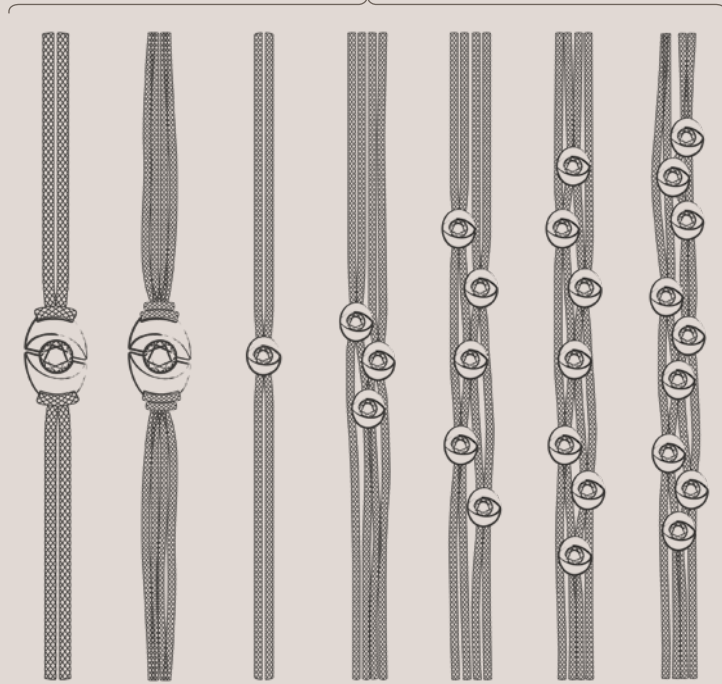
CT072 / ROSÉGOLD / ZUS. 0,10CT / BAND: RUBY RED MIT 4 BÄNDERN

Faltschließe

Zugverschluss



Kalbsleder



CTX01

2 Stränge  
à 1,5 mm

CT001

2 Stränge  
à 1,5 mm

CT001

4 Stränge  
à 0,8 mm

CT002

2 Stränge  
à 0,8 mm

CT032

4 Stränge in Mesh-Optik à 0,8 mm  
auch in größeren Steinen erhältlich

CT052

CT072

CT092



Diamantoptionen 9 vs2, 9 vs1 oder champagnerfarben  
Roségold 750/-, Weißgold 750/- und Gelbgold 750/-

## COLORTAIRE

PICK YOUR FAVORITE DESIGN

Die Colortaire-Armbänder sind in variantenreichen Designs erhältlich - von zart bis markant. Die Modelle in Mesh-Optik sind viersträngig und je nach Wahl mit drei, neun oder auch mehreren diamantgefassten Schmuckelementen besetzt; die Modelle CT001, CTX01 und CT002 mit je einem Solitaire. Die Steingrößen reichen von 0,015ct bis 3,00ct. Als Trägermaterial kommen entweder Nylonbänder mit 0,8mm oder 1,5mm zum Einsatz. Als Materialien stehen Roségold, Weißgold und Gelbgold zur Verfügung. Einige Modelle sind auch mit champagnerfarbenen Brillanten erhältlich. Wenn Sie eine noch edlere Option bevorzugen, gibt es auch das Modell CTX01 mit einem feinen Kalbslederband.

*Wir empfehlen die verschiedenen Modelle direkt bei Ihrem Juwelier anzusehen, um das Design zu finden, das am besten zu Ihrem Typ, Hautton und Handgelenksform passt. So können Sie die Optionen persönlich begutachten und Ihr Lieblingsstück entlocken.*



Entdecken Sie das neue  
Colortaire mit Lederband  
und Faltschließe.



Zertifiziertes Kalbsleder  
aus deutscher Produktion.

## CTX01

2 STRÄNGE À 1,5 MM IN KALBSLEDER



Strong Impact: Das zweisträngige  
CTX01 mit edlem Kalbslederband gibt  
es in 14 starken Farben.

CTX01 / WEISSGOLD / 0,50CT / BAND: MIDNIGHT IN KALBSLEDER



Mit  
Jeanne Damas  
zu den  
coolsten Frauen  
der Stadt



CTX01 / ROSÉGOLD / 0,50CT / BAND: OLD ROSE IN KALBSLEDER







CTX01 / ROSÉGOLD / CUSHION CUT 0,70CT / BAND: ESPRESSO IN KALBSLEDER



CTX01 / GELBGOLD / CUSHION CUT 1,00CT / BAND: TAUPE IN KALBSLEDER



Sicher und einfach in der Handhabung, unser Zugverschluss mit edel geprägtem Schaffrath-Einhorn.



35  
Emerald  
Green



36  
Navy  
Blue



37  
Midnight



38  
Shadow  
Grey



39  
Ruby  
Red



40  
Hot  
Chocolate



41  
Olive  
Grey



42  
Capri  
Sea



43  
Mustard  
Gold



44  
Bronze



45  
Chocolate



46  
Vivid  
Pink



47  
Cool  
Pool



48  
Verde



49  
Dark  
Burgundy



50  
Moss  
Green



51  
Azure  
Blue

Oben abgebildete Farben gelten ausschließlich für die 1,5 mm Nylonbänder.

## CT001

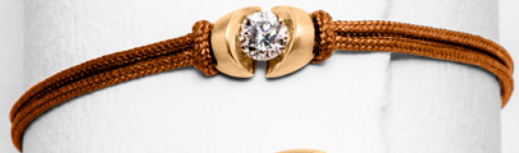
2 STRÄNGE À 1,5 MM NYLONBAND



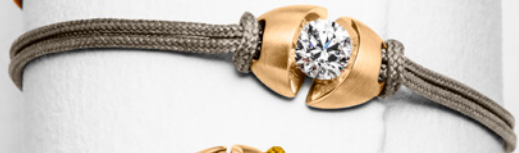
Das zweisträngige CT001 mit strapazierfähigem Nylonband gibt es in 17 starken Farben.

CT001 / GELBGOLD / 0,50CT / BAND: CAPRI SEA MIT 2 BÄNDERN

HOT CHOCOLATE



OLIVE GREY



MUSTARD GOLD



CHOCOLATE



VIVID PINK



NAVY BLUE



RUBY RED



VERDE



CAPRI SEA

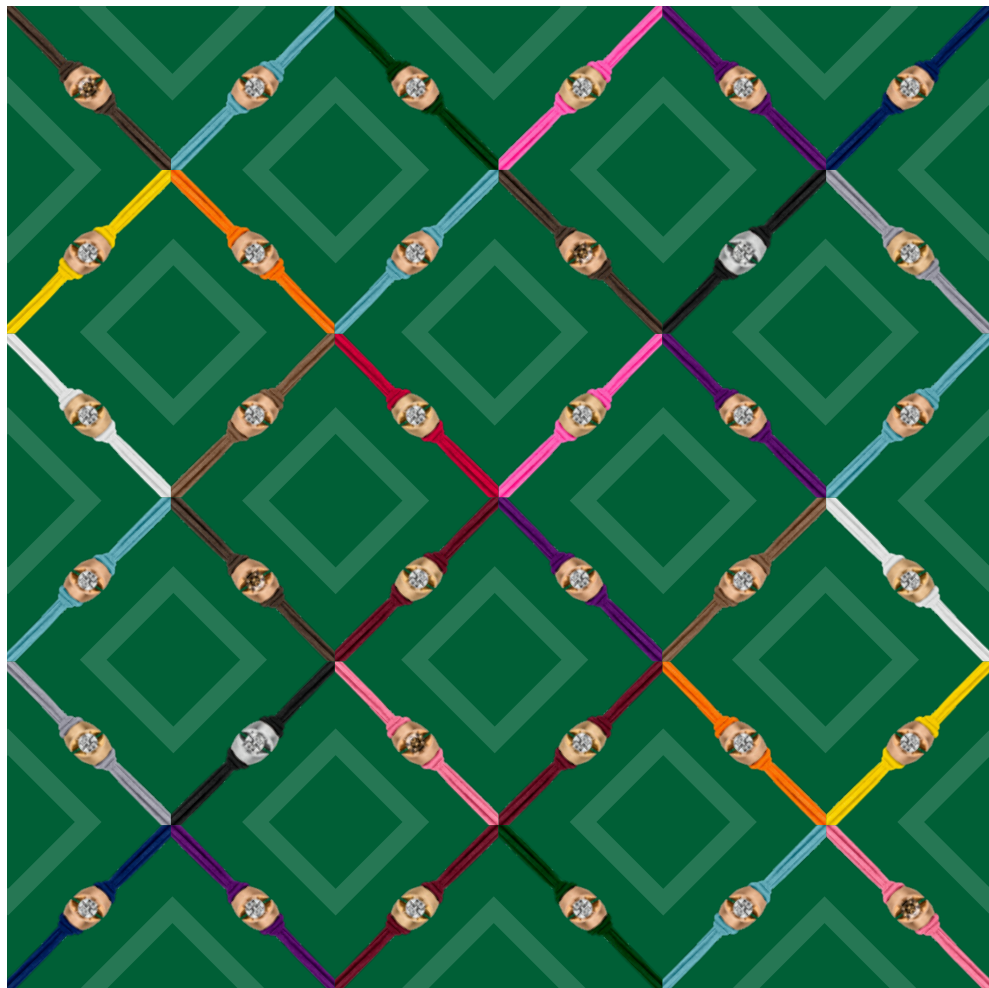




CTF01 / GELBGOLD / MARQUISE CUT 0,70CT / BAND: EMERALD GREEN MIT 2 BÄNDERN



CT001 / GELBGOLD / 0,50CT / BAND: VIVID PINK MIT 2 BÄNDERN



*Auf Wunsch auch mit mehr  
Steinen erhältlich.*



CT032 - CT092

4 STRÄNGE À 0,8 MM NYLON



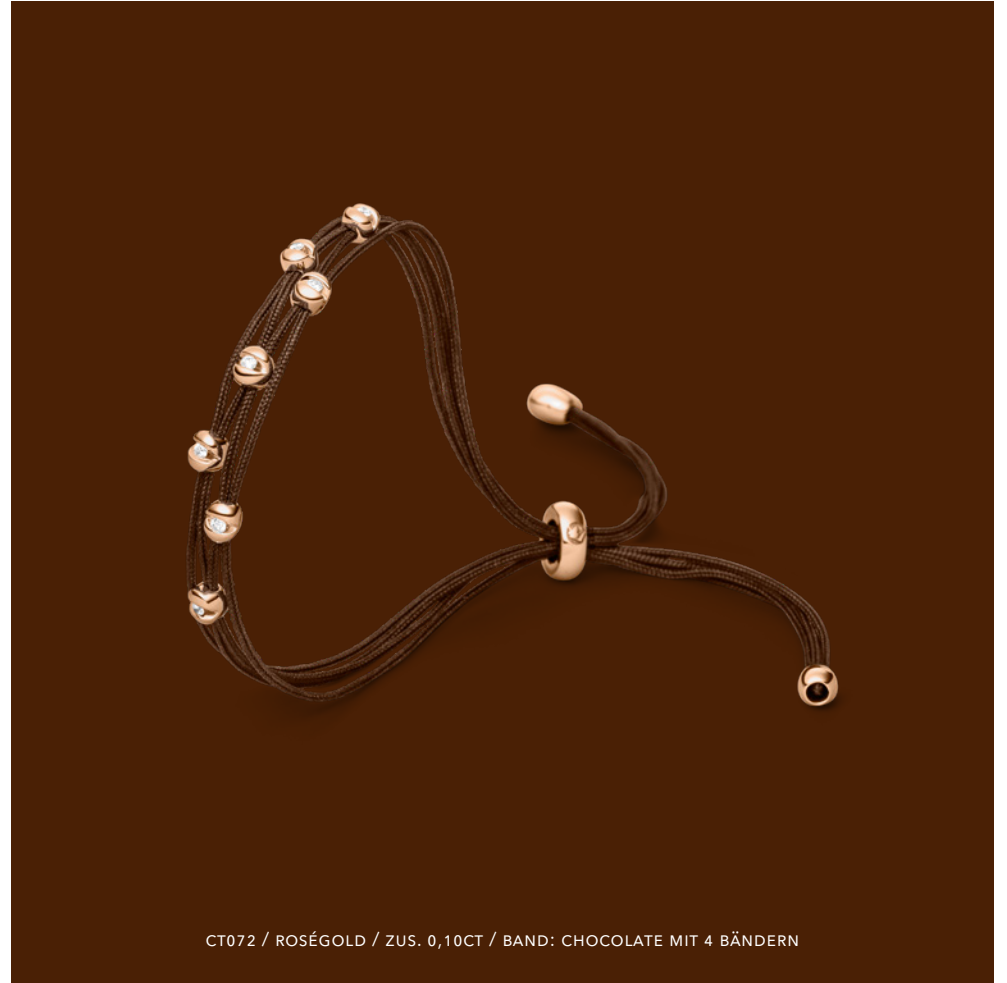
*Die mehrsteinigen Armbänder  
gibt es in 15 Trendfarben.*

CT032 / ROSÉGOLD / ZUS. 0,04CT / BAND: DARK BURGUNDY MIT 4 BÄNDERN





CT001 & CT052 / BEIDE ROÉGOLD / BAND: CHOCOLATE MIT JEWEILS 4 BÄNDER



CT072 / ROSÉGOLD / ZUS. 0,10CT / BAND: CHOCOLATE MIT 4 BÄNDERN



CT032 / GELBGOLD / ZUS. 0,04CT / BAND: CANDY PINK MIT 4 BÄNDERN



CT052 / ROSÉGOLD / ZUS. 0,07CT / BAND: CASHMERE MIT 4 BÄNDERN



CT052 / GELBGOLD / 0,60CT / BAND: HOT PINK MIT 4 BÄNDERN



CT052 / ROSÉGOLD / ZUS. 0,07CT / BAND: NAVY BLUE MIT 4 BÄNDERN



CT092 / ROSÉGOLD / ZUS. 0,13CT / BAND: MIDNIGHT MIT 4 BÄNDERN



CT032 / ROSÉGOLD / ZUS. 0,04CT / BAND: BOYS BLUE MIT 4 BÄNDERN







RING CT222 / ROSÉGOLD / WEISSGOLD / GELBGOLD / ZUS. JE 0,30CT



# CALLA

## IKONE DES SCHMUCKS

---

Colortaire ist inspiriert von der legendären SCHAFFRATH-Kollektion Calla, die einer der elegantesten und erhabensten Blumen überhaupt gewidmet ist: der Calla. Wie eine Offenbarung erstrahlt der Diamant im Schutze zweier goldener Blütenkelche zwischen denen er zu schweben scheint. Die weich geschwungene Linienführung findet sich in allen Schmuckstücken der Linie Calla wieder und verleiht ihr einzigartige Sinnlichkeit.



*Kostbare Blütenkreationen.  
Calla ist unverwechselbar im Charakter und die  
elegante Ergänzung zu Ihrem Colortaire.*







CALLA RING / GELBGOLD - 0,50CT · ROSÉGOLD - 0,40CT · WEISSGOLD - 0,30CT





Wir laden Sie ein, die Welt von SCHAFFRATH weiter zu erkunden und selbst zu erleben, wie unsere Schmuckstücke nicht nur Ihren Stil bereichern, sondern auch eine Geschichte von Schönheit, Innovation und unvergänglicher Handwerkskunst erzählen. Denn bei SCHAFFRATH ist jedes Schmuckstück mehr als nur ein Luxusaccessoire - es ist ein Ausdruck von Charakter, Eleganz und einem Lebensgefühl, das über Generationen hinweg Bestand hat.



*Entdecken Sie das  
Herzstück von SCHAFFRATH,  
unsere Manufaktur!*

#### IMPRESSUM

**HERAUSGEBERIN**  
Gebr. Schaffrath GmbH  
Fritz-Erlor-Straße 21  
63456 Hanau / Germany  
Tel. +49 6181 673060

**GESCHÄFTSFÜHRER**  
Alexander Leuz  
Christian Schaffrath

**ERSCHEINUNGSJAHR**  
2024

@schaffrath1923  
www.schaffrath1923.com

## COLORTAIRE BANDLÄNGEN

### CT001 / CT002 NYLONBAND

Größe	Umfang*
XXL	27 cm
XL	25 cm
L	23 cm
M	21 cm
S	19 cm
XS	17 cm

\*Handrücken

### CTX01 LEDERBAND

Größe	Umfang*
XXL	20,5 cm
XL	19,5 cm
L	18,5 cm
M	17,5 cm
S	16,5 cm
XS	15,5 cm

\*Handgelenk

### CT011 / CT012 FUSSKETTE

Größe	Umfang*
XL	25 cm
L	24 cm
M	23 cm
S	22 cm
XS	21 cm

Verstellbar um 2,5 cm  
\*Knöchel



*Damit sich Ihr Colortaire - Armband mit  
Zugverschluss leicht überstreifen lässt und  
im Anschluss wie angegossen sitzt, messen  
Sie bitte Ihren Handumfang an der  
breitesten Stelle. Ihre Größe entnehmen  
Sie dann der obigen Tabelle.*



ERLEBEN SIE UNSEREN COLORTAIRE FILM

[SCHAFFRATH1923.COM](http://SCHAFFRATH1923.COM)