



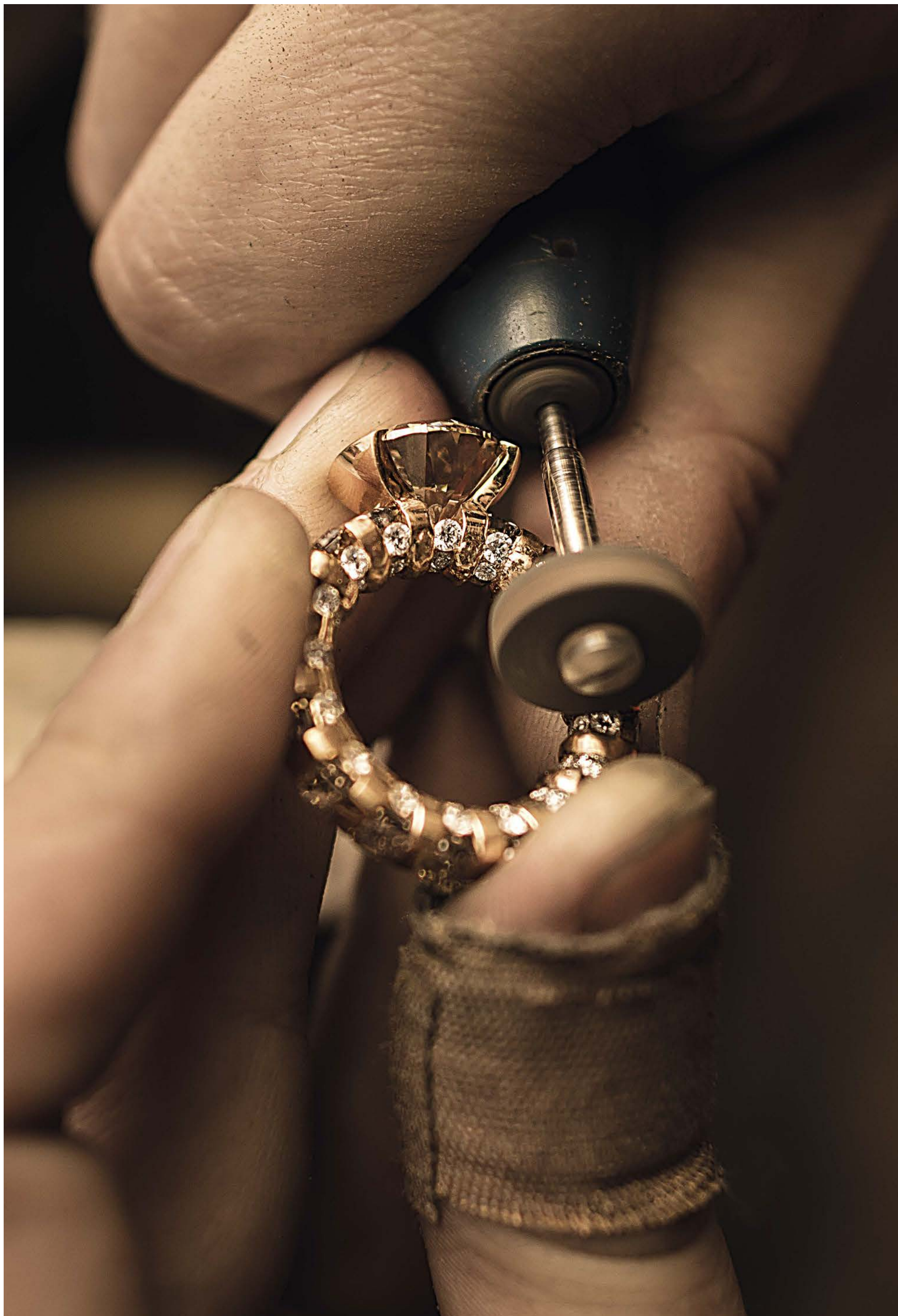
SCHAFFRATH

UNIQUE SINCE 1923

DER RING, DER EIGENTLICH NICHT SEIN KANN



PARADOXAL



IM ZEICHEN DES EINHORN



Seit über 100 Jahren steht das familiengeführte Unternehmen SCHAFFRATH für höchste Diamantexpertise. Unter dem Signet des Einhorns haben wir uns als exklusive Manufaktur aus Deutschland weltweit einen Namen für unverwechselbare und ikonische Diamantschmuckkreationen gemacht.

Mit Paradoxal präsentieren wir nun die Krönung unseres kreativen Schaffens. Jedes Schmuckstück dieser Exklusivedition ist ein maßgefertigtes Unikat und ein Meisterwerk der hohen Juwelierskunst. Kreiert mit höchster künstlerischer Hingabe und zur Vollendung gebracht in vielen minutiös geplanten Einzelschritten und absoluter handwerklicher Präzisionsarbeit.

Paradoxal ist eine magisch strahlende Preziose von aufsehenerregender Schönheit, erhaben und sinnlich zugleich. Geschaffen für unvergessliche Auftritte und hochkarätige Events, für glamouröse Veranstaltungen auf roten Teppichen, Galas, Vernissagen oder exquisite Partys. Oder einfach, um getragen zu werden, wann immer es einem beliebt - aus purem Selbstverständnis heraus und reiner Freude für das besonders Kostbare. Denn eines ist gewiss: ein Paradoxal braucht keine weiteren Inszenierungen. Er spricht für sich. Genau wie die Frau, die ihn trägt.


Alexander Leuz


Christian Schaffrath



*Ein Paradoxal ist ein unvergänglicher Klassiker.
Ein Schmuckstück, das niemals aus der Mode
kommt... wie das kleine Schwarze.*



PARADOXAL IMMER EIN STATEMENT

Der Paradoxal ist wahrlich ein glamouröses Schmuckstück, das die Grenzen zwischen Realität und Fantasie verschwimmen lässt. Ein Traum von einem Ring, faszinierend und irritierend schön zugleich, der jeden Betrachter in den Bann zieht, weil man zu sehen glaubt, was eigentlich nicht sein kann: Der ganze Ring scheint nur von Diamanten zusammengehalten zu sein. Ein schillerndes Gesamtkunstwerk, fast zu schön, um wahr zu sein.

RING 48100, SN. NO7

DER WEG ZUM UNIKAT



*Das digitale Edelstein-
meßgerät ist unser
unentbehrlicher Helfer
bei der Bestimmung der
Steinmaße. Auf den
Zehntelmillimeter genau.*

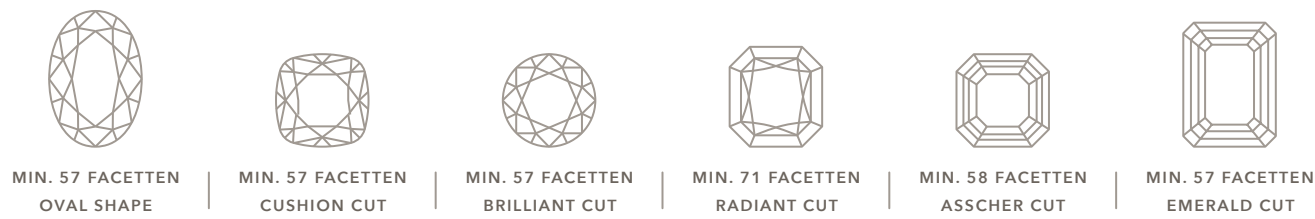
EIN ZEITAUFWENDIGER PROZESS

Die Entstehung eines maßgefertigten Paradoxal Schmuckstücks ist ein zeitaufwendiges Unterfangen, bei dem diverse Arbeitsschritte aufeinander abgestimmt werden müssen und das viel Geduld, Hingabe und spezielles Know-how erfordert. Am Anfang steht in der Regel immer die Suche nach den geeigneten Diamanten – gemäß der individuellen Wünsche unserer Kunden und gemäß der auf dem Weltmarkt verfügbaren Steine. Dabei gilt es, zuerst den passenden Mittelstein zu finden. Er prägt den Charakter des Rings und definiert das Farbspektrum aller weiteren Besatzsteine. Was folgt, ist die zeitaufwendige Sichtung und Begutachtung tausender unterschiedlicher Steine aus unserem Lager oder denen unserer Diamantgroßhändler. Dank unserer über Jahrzehnte gewachsenen Vertrauenspartnerschaften nach Antwerpen, haben wir nicht nur Zugang zum gesamten Weltmarktangebot mit Steinen in allen Größen und Farben sondern wir kennen und durchleuchten auch alle Herkunftsquellen. Für jeden einzelnen SCHAFFRATH Stein garantieren wir mit unserer graduierten Sicherheit oder mit Zertifikaten unabhängiger gemmologischer Prüfinstitute, wie z. B. GIA.

Ist der Mittelstein gefunden, folgt die Auswahl der Besatzsteine, die zuallererst einmal allesamt in ihrer

Farbschattierung übereinstimmen und miteinander harmonisieren müssen. Zudem werden Reinheitsgrad und Maße aufeinander abgestimmt, um am Ende ein Objekt von perfekter Symmetrie und mit ringsum einheitlichem Diamantfeuer erschaffen zu können. Dazu muss jeder Stein mit dem digitalen Steinmessgerät dreidimensional vermessen werden. Da das Ausgangsmaterial der Steine oft von unterschiedlicher Größe ist, müssen einzelne Diamanten unter Umständen vorab geschliffen werden, damit alle Besatzsteine zum Schluss identisch in Höhe, Breite und Länge sind.

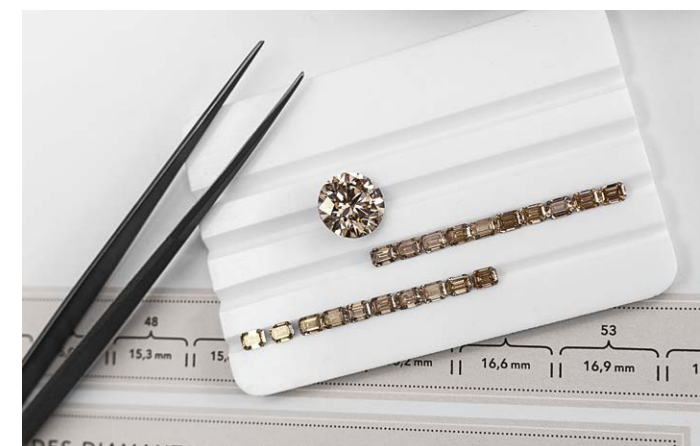
Wenn alle in Frage kommenden Steine zusammengetragen sind, geht es ans Ring-Design. In persönlicher Abstimmung mit dem Kunden wird über die Anordnung des Mittelsteins und seine Schliffform entschieden sowie über die genaue Anzahl und Schliffart der Besatzsteine. Die Schliffform ist zusammen mit der Farbgebung der Steine maßgeblich für den Charakter des Rings und prägend für seine gesamte Aura und Strahlkraft. Nachdem alle anderen Parameter, wie die Wahl der Goldart, die Ringschulterbreite oder die Ringweite abgesteckt sind, entstehen erste Entwurfszeichnungen. Erst wenn alle Spezifikationen in Einklang und Zufriedenheit unserer Kunden festgelegt sind, geht es an die mathematische Planung und die architektonische Konfiguration aller Teile am Computer.



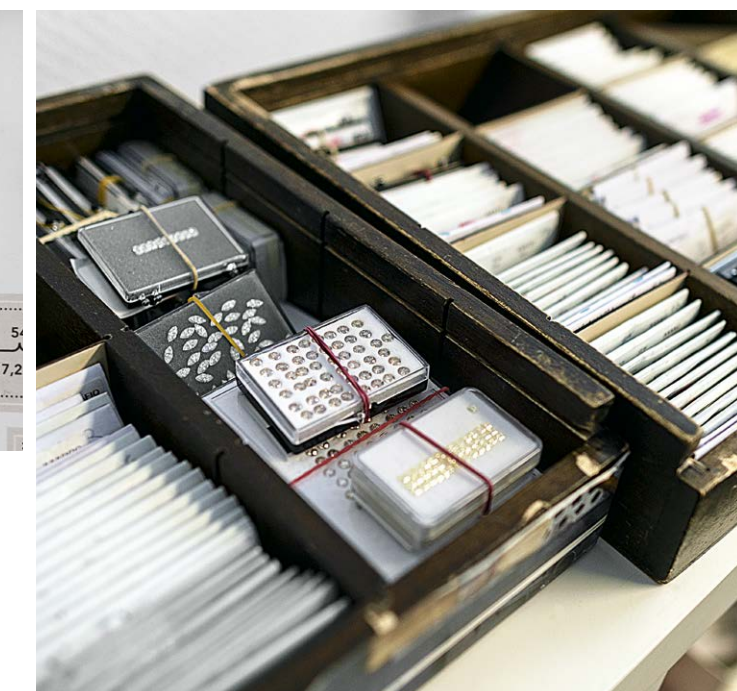
Schliffform und Schliffart unterstreichen den Charakter Ihres Schmuckstücks. Neben individuellen Präferenzen orientieren sie sich oft an der natürlichen Form des Rohdiamanten, um das Ultimo an Brillanz und Gewicht zu gewährleisten.



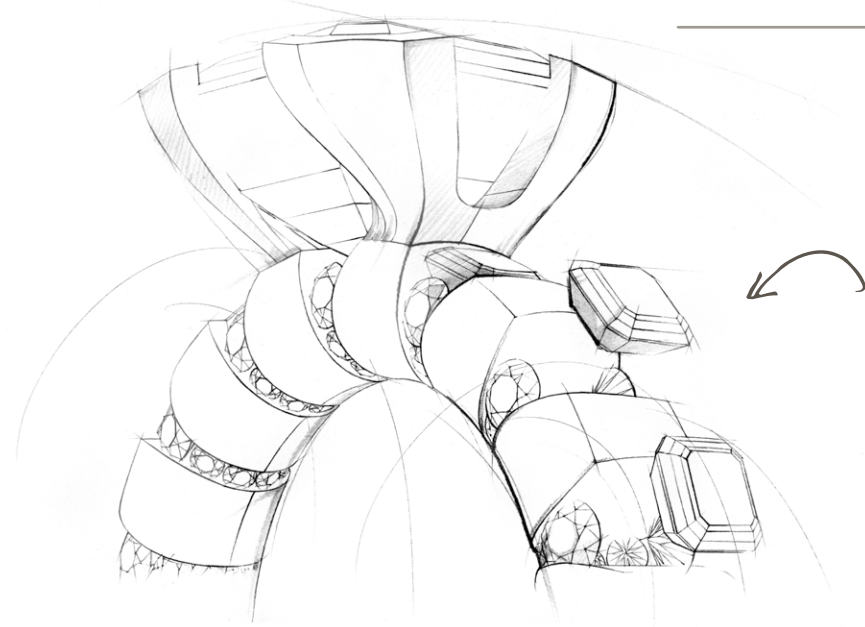
Tausende von unterschiedlichen Diamanten müssen gesichtet und evaluiert werden, bis die passenden Steine für einen einheitlichen Besatz gefunden sind. Da die anschließende Fertigung begrenzter Kapazität unterliegt, lagern vorkonfigurierte Editionen bis zu ihrer Weiterverarbeitung mitunter ein paar Monate im Safe.



Das exakte Arrangieren und Zusammenstellen der Steine nach Größe und Farbton erfordert viel Geduld und geschulten Kennerblick. Nur so kann später ein rundum gleichwertiges Schmuckstück von perfekter Symmetrie entstehen, harmonisch changierend in Farbe und Licht.



EIN ZEITAUFWENDIGER PROZESS



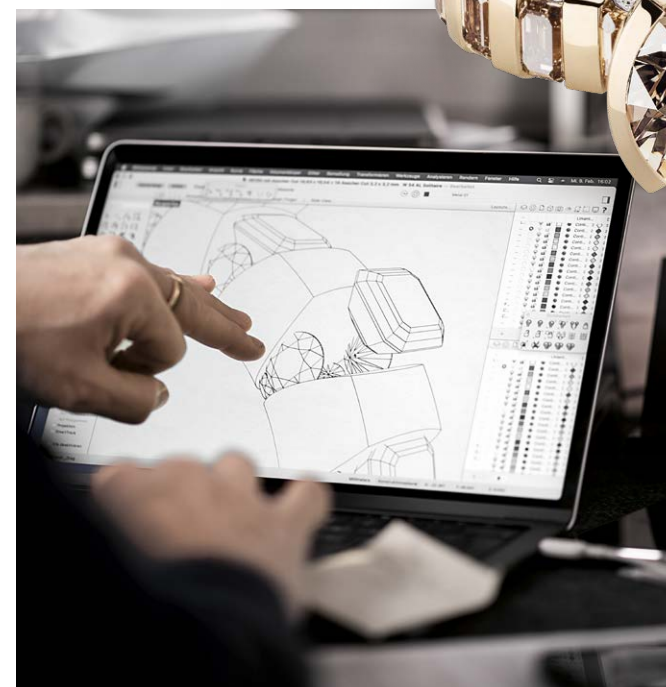
Mittels 3D-Software wird der Ring am Computer konfiguriert und die Position jedes einzelnen Steins vorbestimmt.



Nachdem alle relevanten Daten für die individuelle Konfiguration des Rings zusammengetragen, in den Computer eingegeben und berechnet sind, erfolgt daraus die Erstellung eines detailgetreuen 3D-Modells, anhand dessen der Ring digital gefasst werden kann. Stein für Stein wird nun die bestmögliche Lage und exakte Position eines jeden Diamantens bestimmt und der Paradoxal architektonisch aufgebaut. Dieses hochpräzise Verfahren nimmt viel Zeit in Anspruch und kann sich gut und gerne über zwei volle Tage hinziehen.

Was folgt, ist reine Handwerkskunst. Nach der 3D-geploteten Vorlage, wird für die Fertigung ein Rohling aus Gold gegossen. Mit Feinsägen und immer feiner werdenden Feilen und Schleifpapieren wird der Rohling auf Form gebracht und seine Oberfläche mechanisch bearbeitet. Auch hier ist hohe Konzentration und handwerkliche Präzision gefragt, um das wertvolle Schmuckstück durch zu starken Druck nicht zu verformen oder zu viel der kostbaren Oberfläche abzutragen. Anschließend erfolgt eine mehrstufige Vorpolutur, die dem Gold seinen ersten Glanz entlockt.

Dann kommt der wohl kniffligste und schwierigste Teil aller Fertigungsschritte, mit dem das Endergebnis steht oder fällt: der Fasser positioniert und befestigt die Diamanten auf der Fassung. Mit Michael Barth haben wir hier einen enorm erfahrenen und versierten Spezialisten an der Hand, der das schier Unmögliche zustande bringt. Unter dem Mikroskop und in tagelanger hochkonzentrierter Maßarbeit wird von ihm jeder Stein mithilfe von Hammer, Punze und eigens für das Fassen

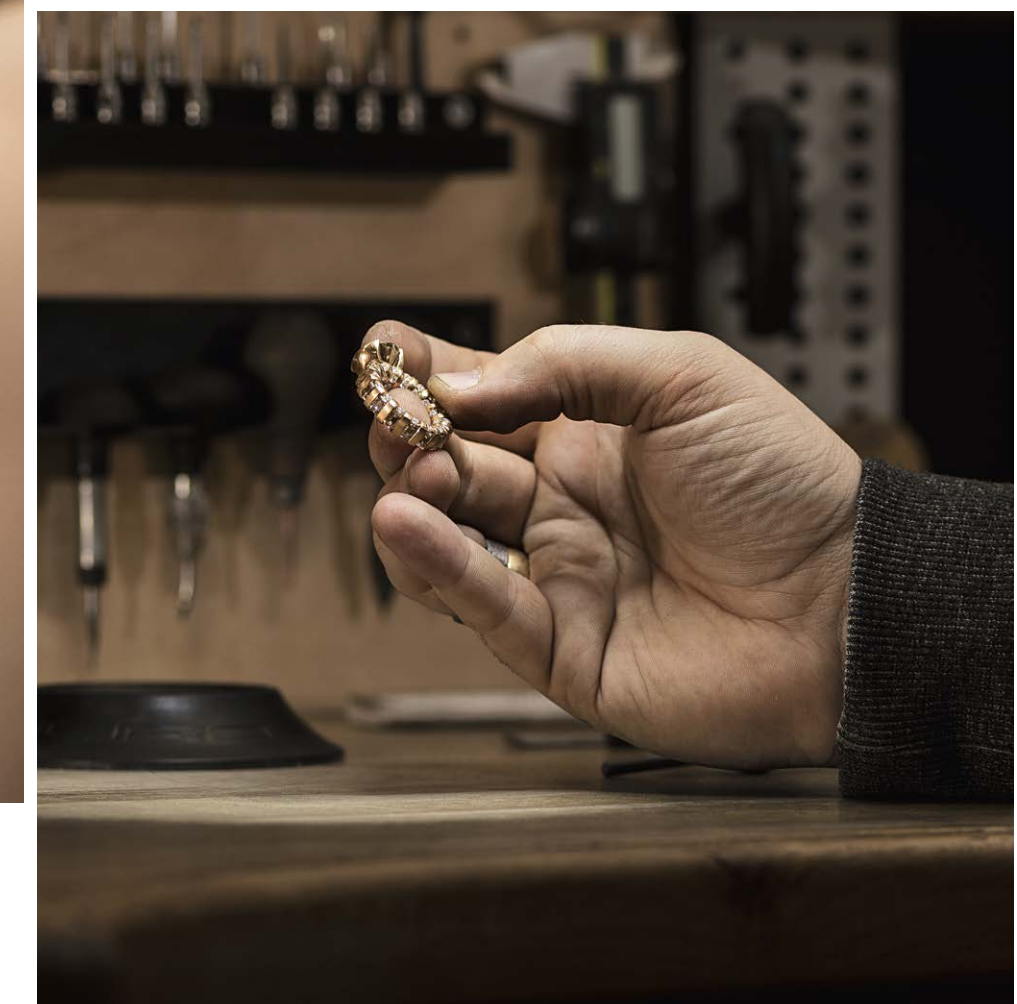
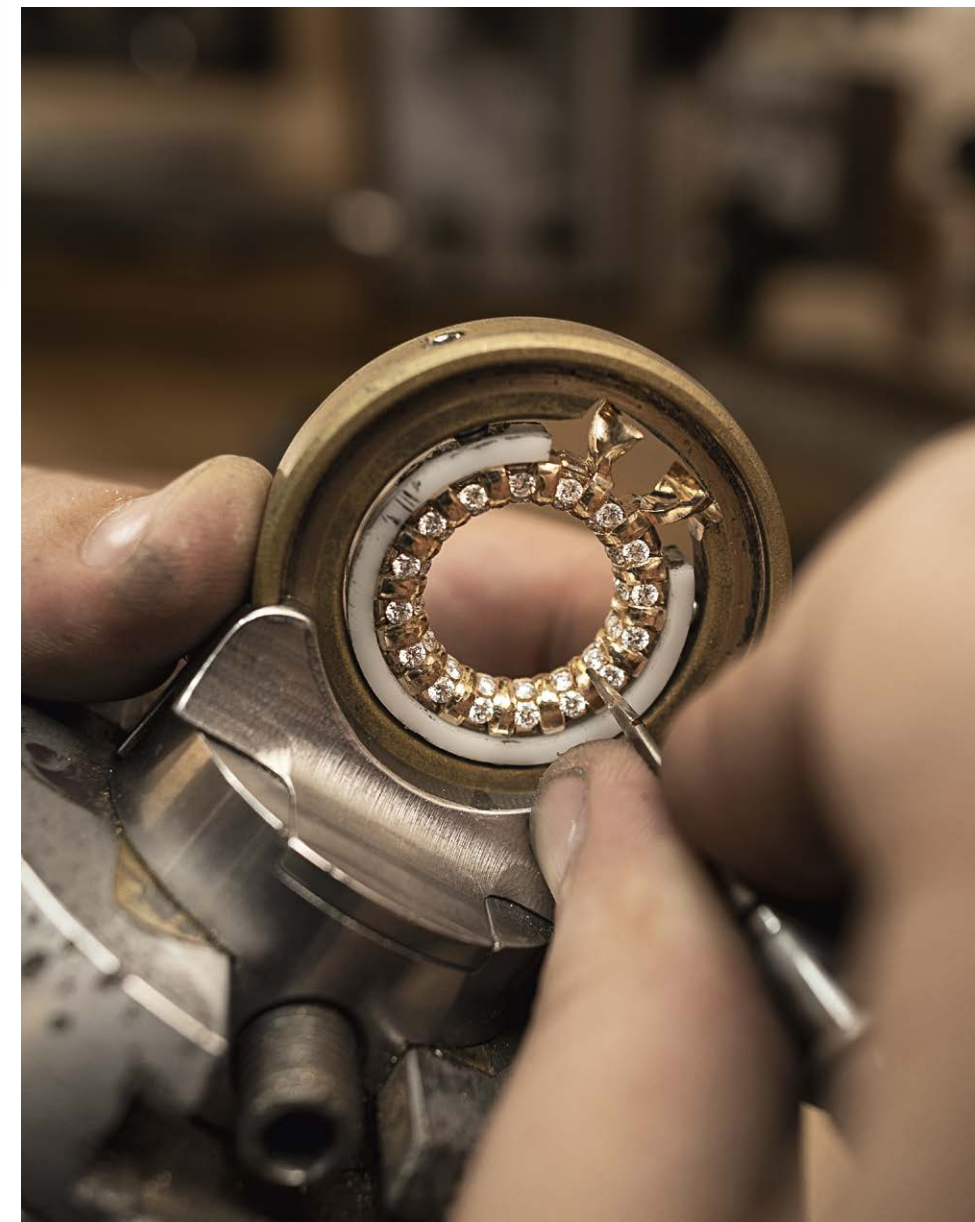


des Paradoxal entworfenen Spezialwerkzeugen gesetzt und sicher gefasst. Mitunter müssen einzelne Elemente nachbearbeitet, feinjustiert oder gar getauscht werden, denn nur das Auge des geschulten Kenners nimmt hier noch winzigste Unterschiede in Form oder Farbe wahr, die einer Nachkorrektur bedürfen. Und dann, nach gut 100 Stunden Arbeit und vielen kleinen Konzentrationspausen, ist es vollbracht: der Paradoxal erstrahlt in seiner vollen Pracht und einzigartigen Schönheit.

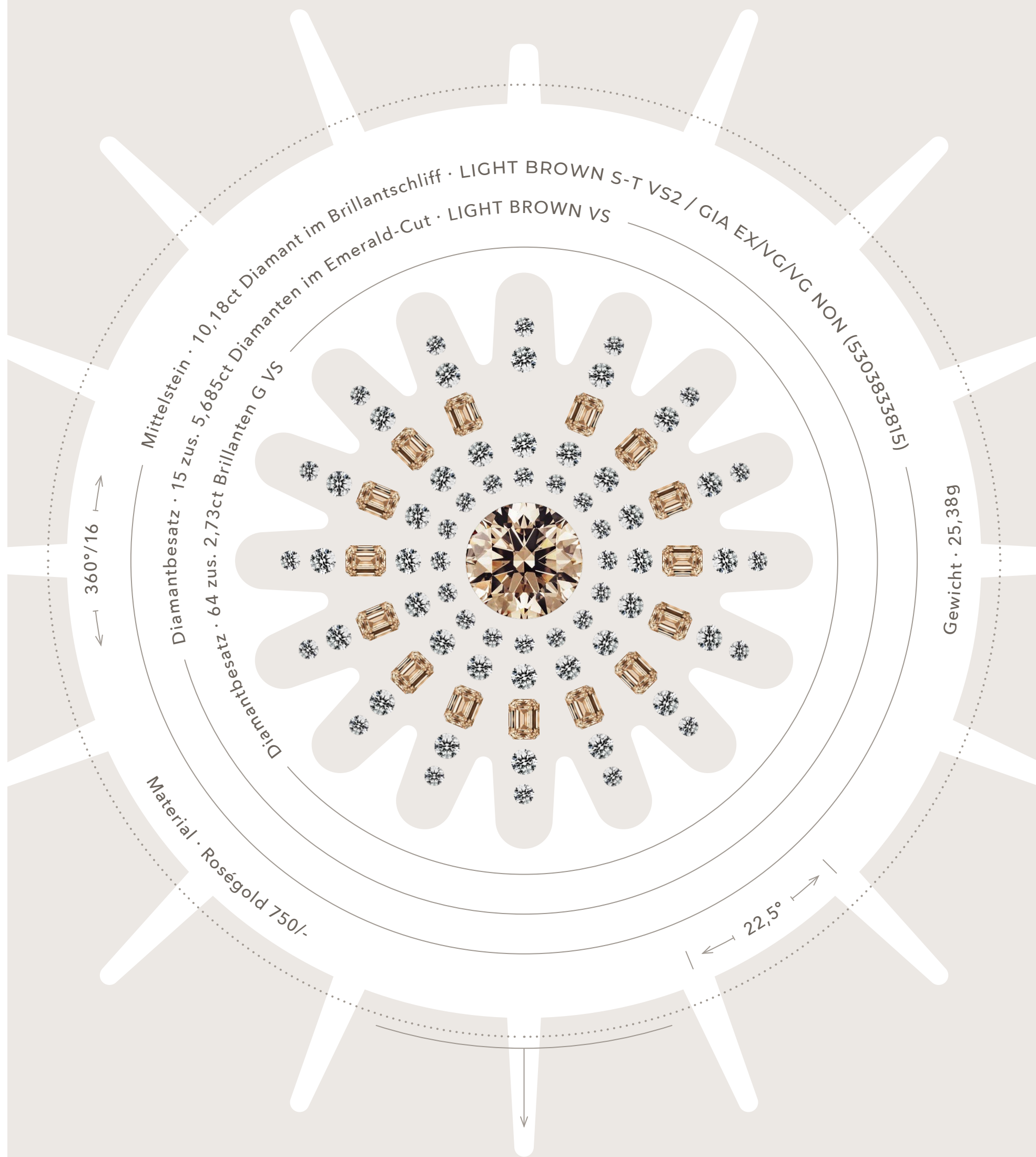
Die Gravur des SCHAFFRATH Signets und der Seriennummer setzen den finalen Schlusspunkt der Fertigung. Nach einer weiteren Reinigung und Feinpolutur mit abschließender Qualitätsprüfung, kann das Unikat endlich an seinen Besitzer übergeben werden.



Unser »Herr der Ringe«: Michael Barth ist eine Koryphäe in der hohen Kunst des Edelsteinfassens und leistet unersetzliche Arbeit. Leider hat er nur zwei Hände!



DIE ARCHITEKTUR DES RING-DESIGNS
STEIN FÜR STEIN EIN MEISTERWERK



ANZAHL AN DIAMANTEN - 80 zus. 18,595ct



Ein Paradoxal ist so viel mehr als die Summe seiner Teile. Er ist ein Wunder der Symmetrie, perfekt komponiert und virtuos gefertigt bis ins kleinste Detail. Bis zu 100 blitzende Steine finden auf ihm Platz und entfachen ein spektakuläres Feuerwerk der Lichtreflexion. Hier mit 64 Brillanten im seitlichen Besatz und 15 naturbraunen Diamanten im Emerald-Cut auf der roségoldenen Ringschulter, gekrönt von einem 10,18 karätigen Brillanten in Light Brown.

RING 48100, SN. NO7



*Ein Paradoxal ist ein lebenslanger Begleiter
und ein Komplementärstück Ihrer Persönlichkeit.
Einzigartig im Ausdruck und von einzigartigem
Wert. Ein absolutes Unikat, einzigartig auf der Welt.*



PARADOXAL EINZIGARTIGE VIELFALT

So wie jede Frau ihren eigenen Kopf und Stil hat und ihre persönlichen Vorlieben in Bezug auf Farben, Formen und Materialien, so unterschiedlich und eigenständig ist das Design eines Paradoxal Rings. Ob mit strahlend weißen Diamanten, extravaganten Fantasiesteinen oder Steinen in natürlichen Braunnuancen, ob mit sanft abgestuften Farbharmonien oder mit lebendigen Farbkontrasten, ob in Weiß-, Rosé- oder Gelbgold, ob schmal oder voluminös geschnitten, ob mit Cut-out oder ohne - es ist Ihr Geschmack, der entscheidet.



AUSDRUCKSSTARK
IN JEDER AUSFÜHRUNG



*Die sanft geschwungenen Ohrknebeln
komplettieren den Look oder setzen
eigenständig funkelnde Akzente.*

Auch ohne zentralen Mittelstein verliert der Paradoxal absolut nichts an Faszination und Strahlkraft. Sein einzigartiges Designkonzept, quasi nur von Diamanten zusammengehalten zu sein, rückt hier vollständig in den Fokus und lässt ihn zu einem glamourösen und prächtigen Memoire Ring werden, der auch als Collier getragen werden kann.



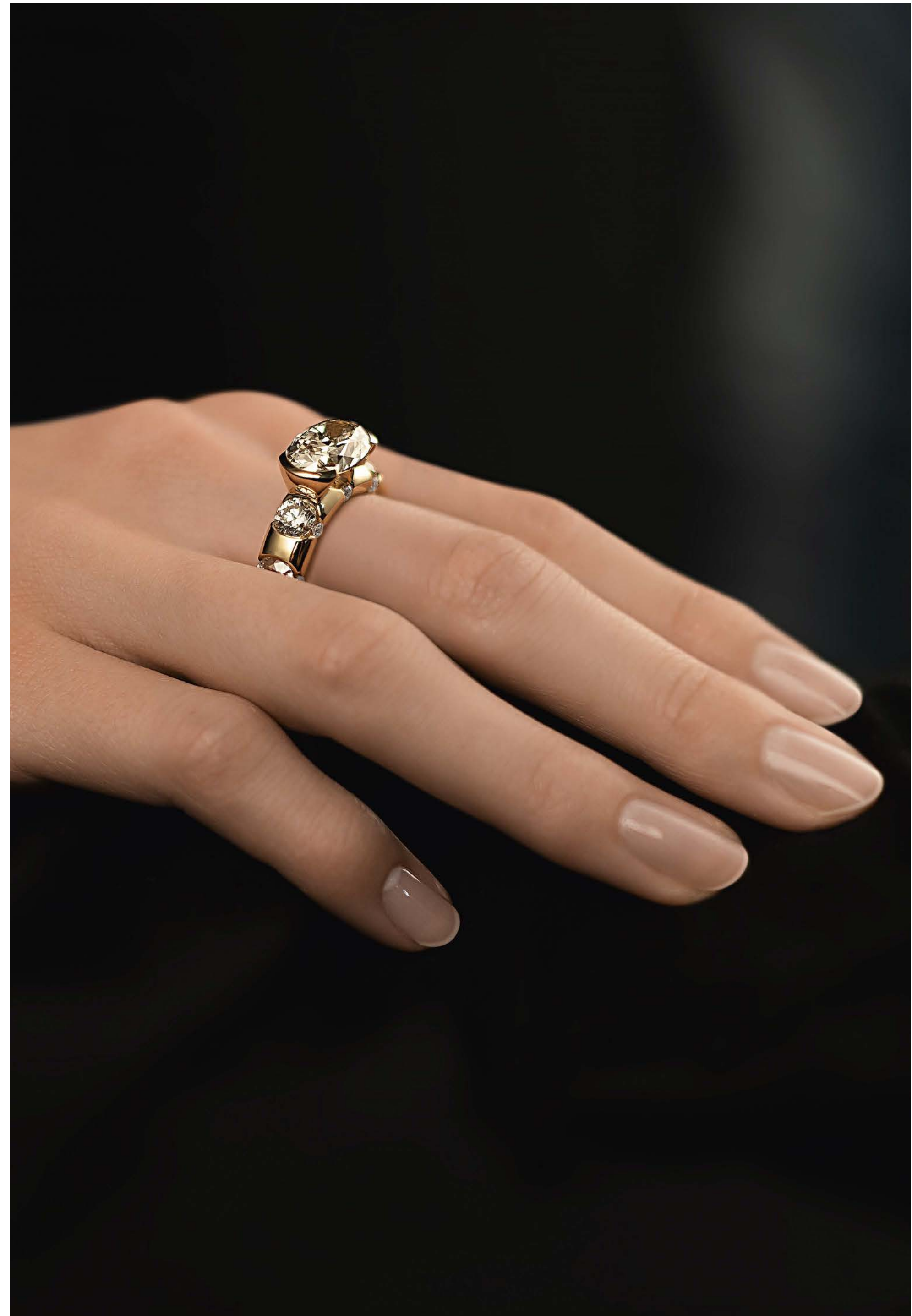
*Aufregend anders wirkt der
Paradoxal am Lederband.
Der spannende Kontrast aus
Material- und Stilmix ist ein
garantierter Hingucker.*

REINSTE MAGIE
UND SINNLICHKEIT



Eine ausgesprochen feminine Anmutung mit weichen Konturen erhält der Paradoxal mit einem ovalen Mittelstein und runden Brillanten auf der Ringschulter. Der reduzierte Besatz und der damit entsprechend höhere Goldanteil unterstreichen den warmen, sinnlichen Gesamteindruck. Hier mit neun Brillanten von insgesamt 5,46 Karat auf der Ringschulter in Roségold, 50 Brillanten von insgesamt 1,35 Karat im seitlichen Besatz und einem Mittelstein von 5,01 Karat in zarten Zimtnuancen.

RING 48100, SN. NK8



IHR RING. EIN STÜCK FÜR DIE EWIGKEIT.

Die Investition in einen Paradoxal Ring ist weitaus mehr als ein kostbarer und nachhaltiger Sacherwerb. Sie ist ein Feuerwerk an Emotion und Ausdruck für die großen Gefühle und Errungenschaften im Leben: Liebe, Leidenschaft, Schönheit, Status, Individualität, Erfüllung und Unvergänglichkeit.

Denn jedes Paradoxal-Schmuckstück ist ein unvergleichliches Unikat - wie ein Gemälde oder ein einzigartiges Kunstobjekt. Es ist geschaffen nach Ihren individuellen Vorstellungen und ist damit ein Spiegelbild Ihrer Persönlichkeit. Ein Zeugnis Ihrer Geschichte. Ein persönliches Statement. Und ein bleibendes Vermächtnis.

Wie auch immer Sie sich Ihren Paradoxal Ring vorstellen, SCHAFFRATH sucht und findet für Sie die passenden Diamanten und fertigt Ihnen Ihr Schmuckstück nach Maß. Gerne stellt unser Haus Ihnen auch eine Auswahl unterschiedlicher Steine zur Vorlage bei Ihrem SCHAFFRATH-Juwelier zusammen oder wir bieten an, Sie persönlich bei Ihrem Juwelier vor Ort zu betreuen, Ihnen Steinkollektionen und Designvarianten vorzuführen und Sie eingehend und individuell zu beraten.

Gerne arrangieren wir einen Beratungstermin für Sie bei einem Juwelier in Ihrer Nähe. Rufen Sie uns an oder senden Sie uns eine WhatsApp-Nachricht: +49 6181 6730620



CALLA

IKONE
DES SCHMUCKS



LIBERTÉ®

DER ERSTE RING DER WELT
MIT FREI BEWEGLICHEM DIAMANTEN



COLORTAIRE

DIAMONDS GO
BOHÈME

*Entdecken Sie dabei auch weitere ikonenhafte
Kollektionen von Schaffrath.*

IMPRESSUM

VERFASSER

Gebr. Schaffrath GmbH · Fritz-Erler-Straße 21
63456 Hanau · Tel. +49 6181 673060

GESCHÄFTSFÜHRER


Alexander Leuz
Christian Schaffrath

CREATIVE DIRECTOR

Sascha Hochmuth



SCHAFFRATH1923.COM

 @schaffrath1923

GREETINGS / BESTE GRÜSSE / SALUDOS / 你好 /
ALOHA / TANTI SALUTI / あいさつ / MEILLEURS VŒUX /
NAMASTE / AHOI / СЕРДЕЧНЫЙ ПРИВЕТ / SALUT /
CIAO / HARTELIJKE GROETEN / KÆR KVEÐJA